

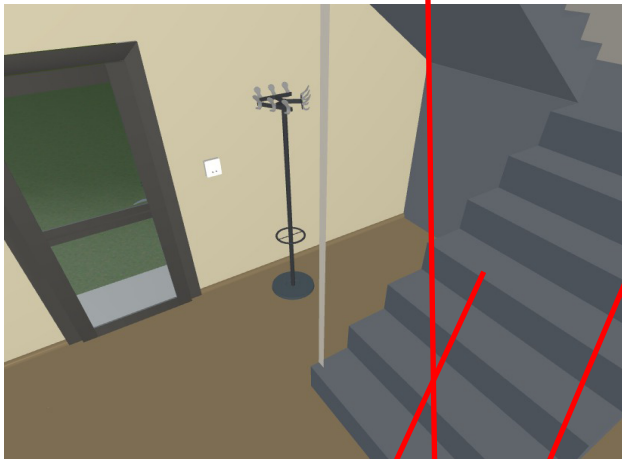
# Die Vorteile des MCS Prototyps „Modul“: **SCHADSTOFFFREI!**



Büro Blickrichtung Computer-Arbeitsplatz.



Büro/Arbeitsraum Richtung Registratur.



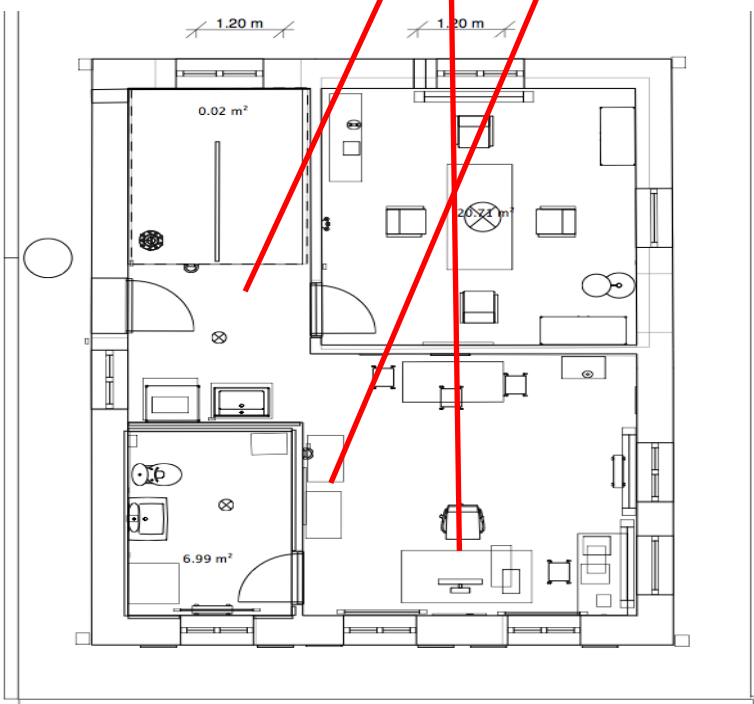
Treppe vom EG in den 1. Stock.

## Vorteile (I):

- kleinere Fläche als MCS-Bungalow
- optimale Raumausnutzung
- Funktionalität > wie eine Maschine konzipiert
- offene Architektur schafft besseres Raumgefühl bei niedrigeren Kosten
- mind. 2,8 m Raumhöhe sorgt für viel Volumen > Luft! (Raumklima)
- Zusammenfassung der sanit. Installationen spart Aufwand und Kosten; darüber hinaus werden Immissionen gesenkt

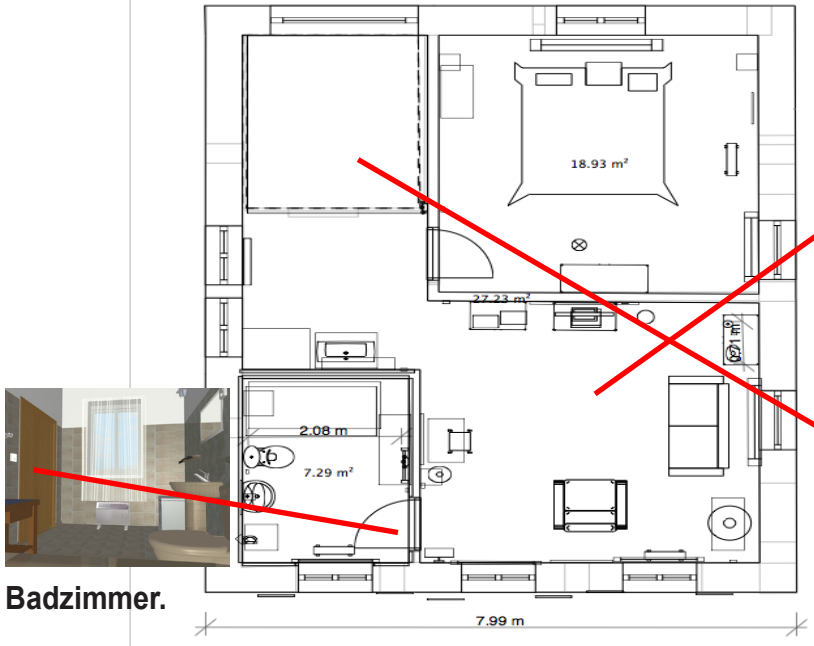
## Vorteile (II):

- keine Verwendung ausdünstender Materialien > bestmögliche Raumluftqualität
- Elektrobiologie: keine oder nur unwesentliche Belastung durch elektrische oder elektromagnetische Ströme (Hoch-/Niederfrequenz)
- Verzicht auf kosten- und wartungsintensive Lüftungs- bzw. Belüftungsanlagen > keine „Komfortlüftung“ (längerfristig möglicher Brutraum für Bakterien, Milben etc.)
- Rasches Belüften/Trocknen der Nasszellen mittels grosser Fenster
- statt teure Holztreppe von einer Spezialfirma vorgefertigte Beton-Treppen
- Kompletter Verzicht auf KMF-Sondermüll-Isolation wie auch Polystyrol > dafür 49 cm dicke Poroton-Wände (Backstein mit Luftlöchern)
- breite, behindertengerechte Massivholztüren



Oben: Grundriss Erdgeschoss.

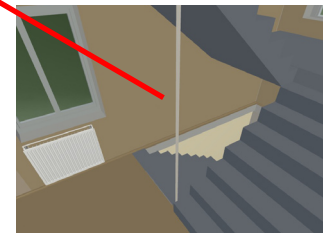
# 1. Stock



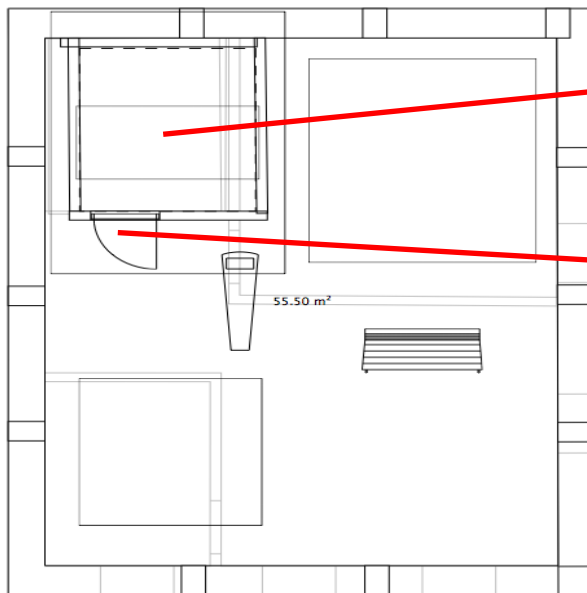
Badzimmer.



Wohnzimmer im 1. Stock.



Treppe vom EG zum 1. Stock und von dort auf die Terrasse.



Terrasse mit Photovoltaik-Anlage. Wäschetrocknen mit der Kraft der Sonne.

Zugang zur Terrasse.



## Dach- Terrasse

### Das MCS-Projekt Brunnen:

- EINFACH - DURCHDACHT - KOSTENGÜNSTIG
- für hochgradig Chemikalien-sensible (MCS-Betroffene)

**Kosten pro Modul:**  
Fr. 300'000.--

**Mietpreise zum IV/EL-Tarif!**

Kontaktadresse:  
Verein MCS-Haus, Postfach 7, 6431 Schwyz  
PC 60-352691-5, Natel 079 503 18 19

### Vorteile (III):

- freundliche Farbwahl sorgt für positive Stimmung
- Verzicht auf Gänge > optimale Raumausnutzung sowie Kostenersparnis
- rascher Zugang zu sämtlichen Räumen
- immissionsloses Heizen mittels Wärmepumpe oder neuartiger Infrarot-Heizung
- minimaler Heizenergiebedarf dank bewährter Massivbauweise
- Stromerzeugung auf dem Dach mittels modernster Photovoltaik-Anlage
- Wäschetrocknen auf der Terrasse spart Stromkosten (Tumbler)
- einfache, klare Architektur nach den Verhältnissen 1:3 sowie dem goldenen Schnitt > HARMONIE der Masse!
- Niedrige Beleuchtungskosten dank Einsatz von LED-Beleuchtung (gelbe Farbtöne > freundliche Stimmung)
- kompletter Verzicht auf chemiegeladene Laminatböden, PVC, Spanplatten, KMFs (Glas- und Steinwolle) etc.
- Sauberkeit und leichtes Putzen dank einfachen Flächen (Plattenböden)
- MCS-gerechtes Wohnen = funktionell und durchdacht ins Detail!